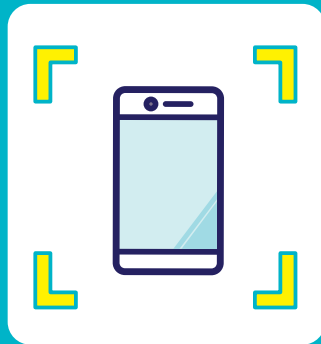


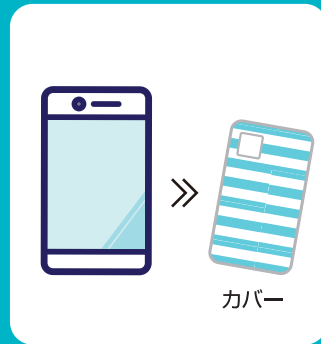
登録するデジタルデバイスの撮影方法



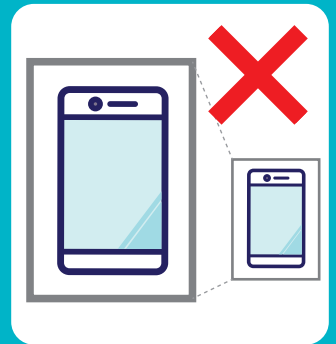
明るい場所で撮影する



登録する端末全体を画像の中へすべて収める



カバーは外し、割れやキズのないことが確認できる状態に



アップロードや送付時は写真のサイズを変更しない

スマホ・フィーチャーフォン・タブレット

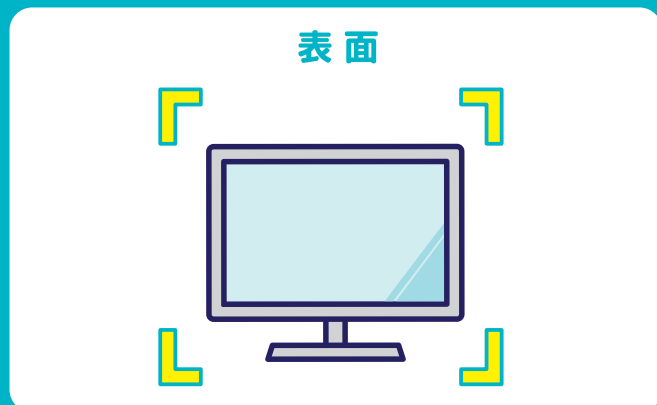


カバーを外し、シリアル番号またはIMEIを画面に表示した上で、端末全体が写るように撮影

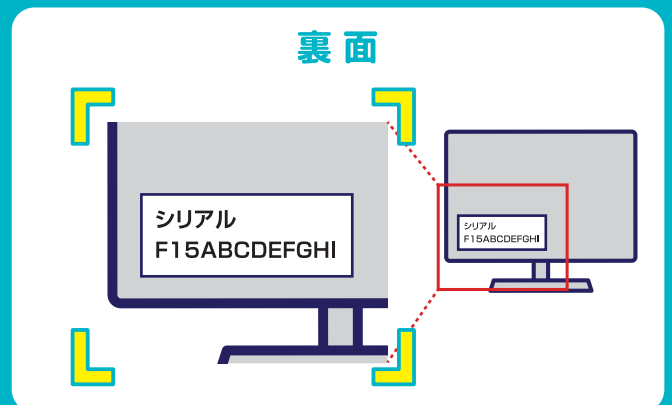


カバーを外し、全体が写るように撮影

テレビ



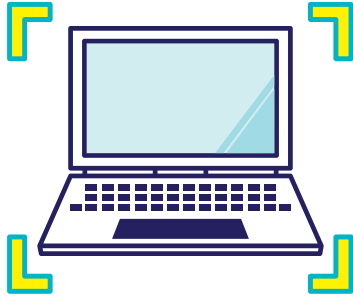
端末全体が写るように撮影



シリアル番号が記載されている箇所を撮影 (全体が写らなくてもOK)

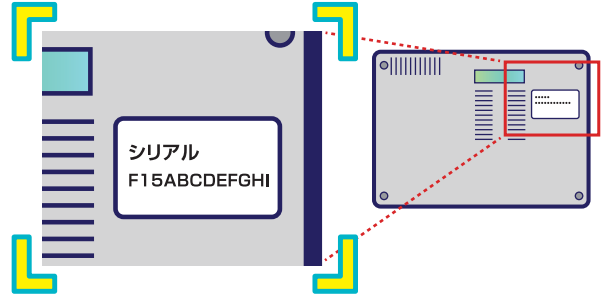
パソコン

表面



画面をはじめ端末全体が写るように撮影

裏面



シリアル番号が記載されている箇所を撮影
(全体が写らなくてもOK)

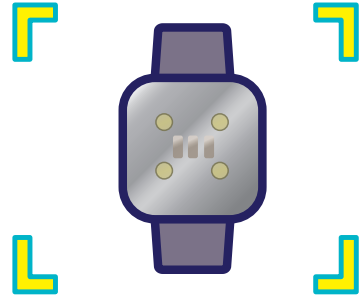
スマートウォッチ

表面



カバーを外し、シリアル番号を画面に表示した
上で、端末全体が写るように撮影

裏面



カバーを外し、全体が写るように撮影

デジタルムービー・デジタルカメラ・デジタルゲーム機・DVD/BDレコーダー

表面

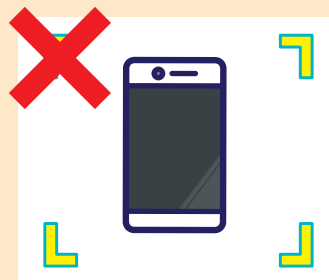
端末全体が写るように撮影
(ゲーム機の画面や、カメラのレンズ等
が写るように撮影)

裏面

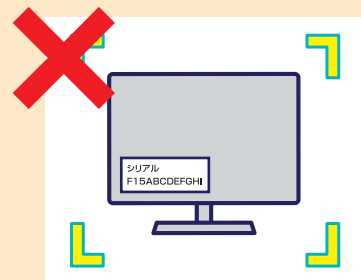
シリアル番号が記載されている箇所
を撮影(全体が写らなくてもOK)

撮影の際にご注意いただきたい例をまとめました
ご参考のうえ、撮影をお願いいたします

NG例



IMEIやシリアル番号が
画面に表示されていない



シリアル番号が小さく、
読み取れない

